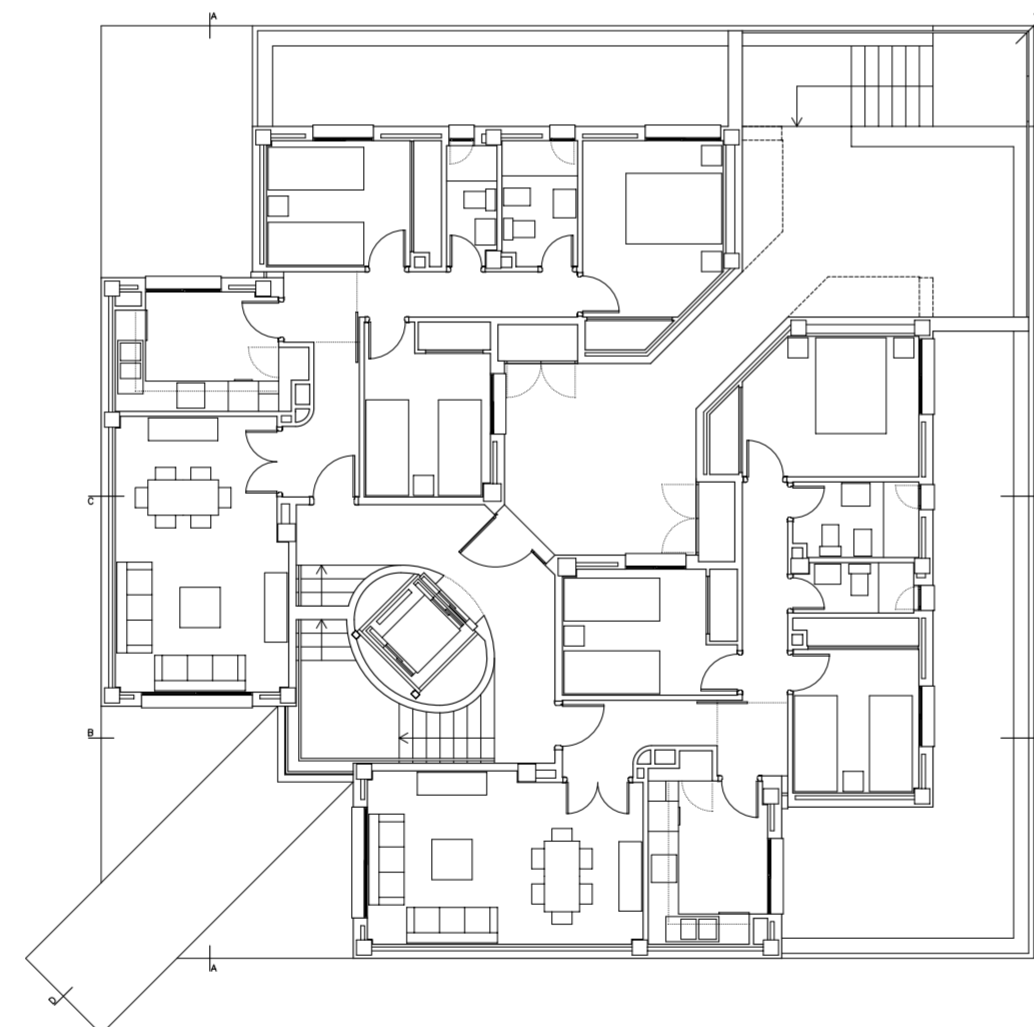
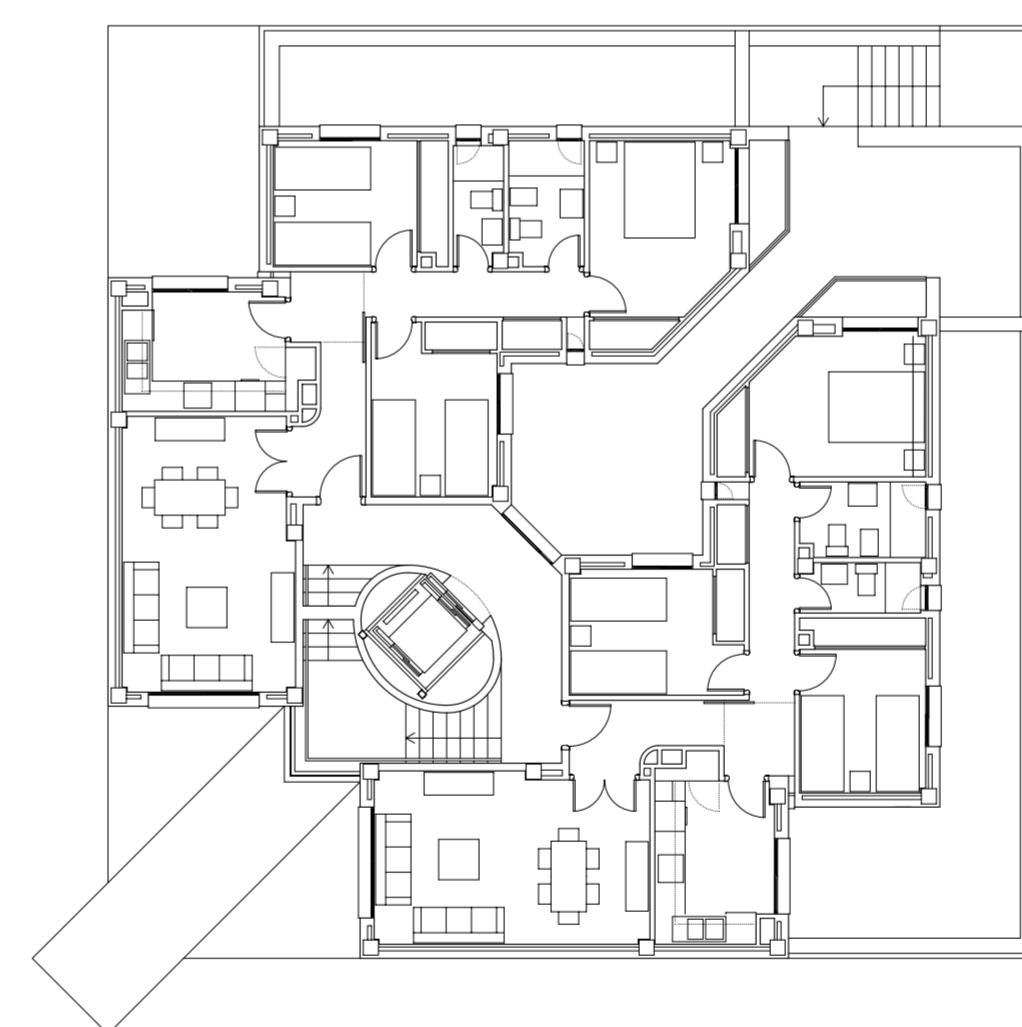




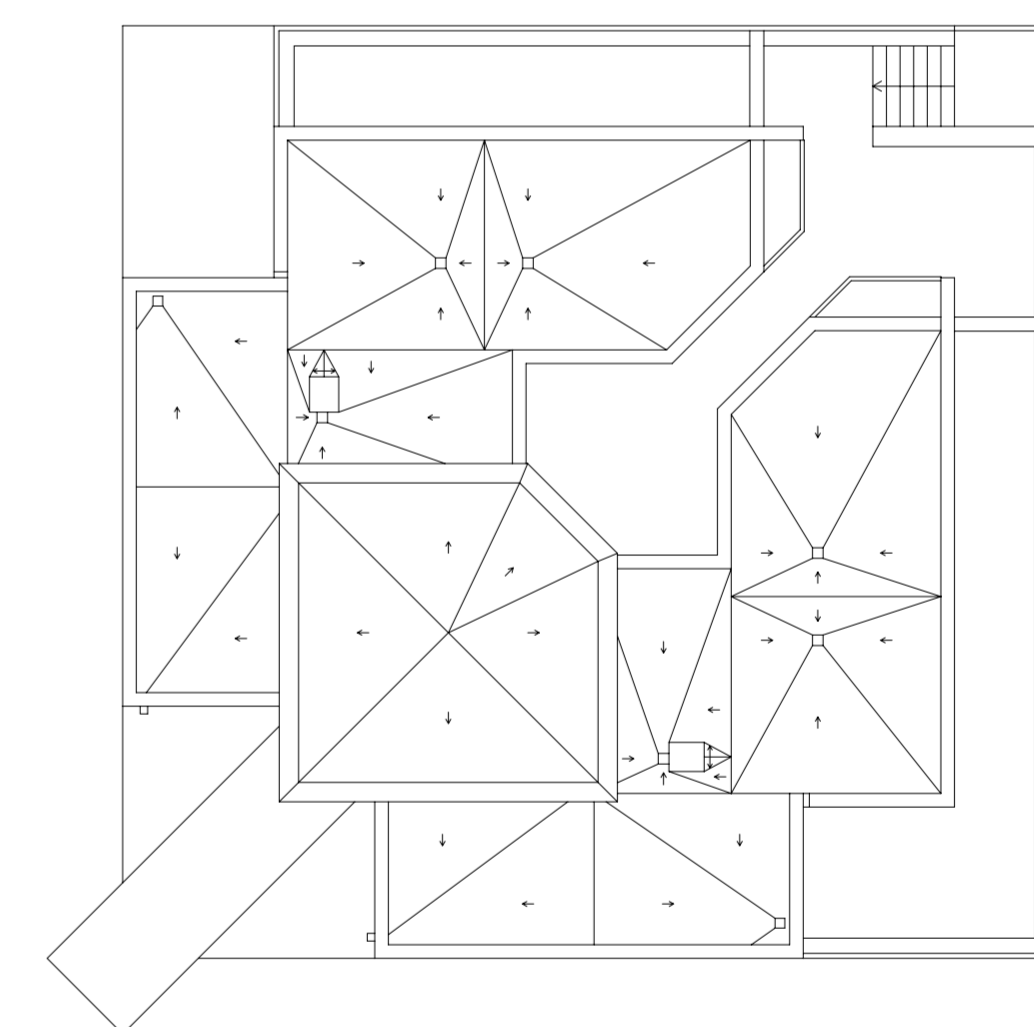
PLANTA SEMISOTANO



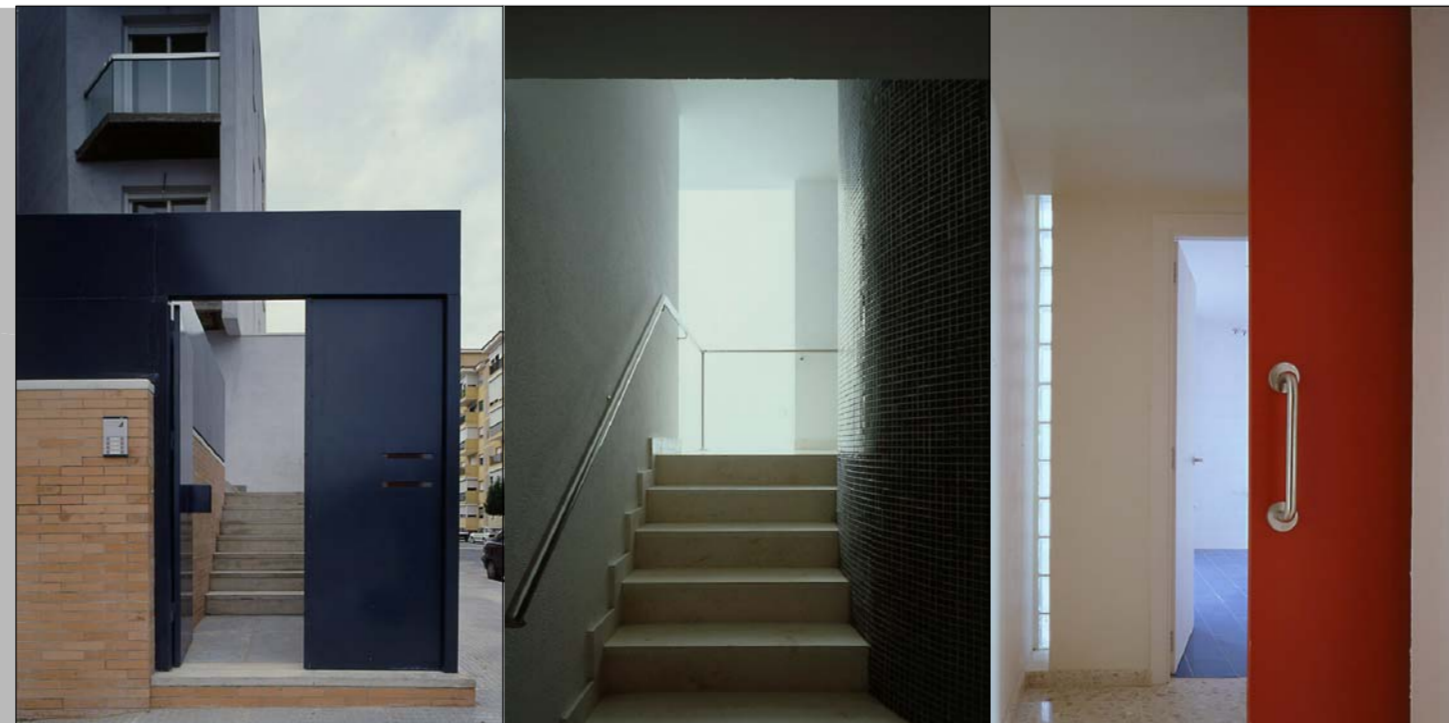
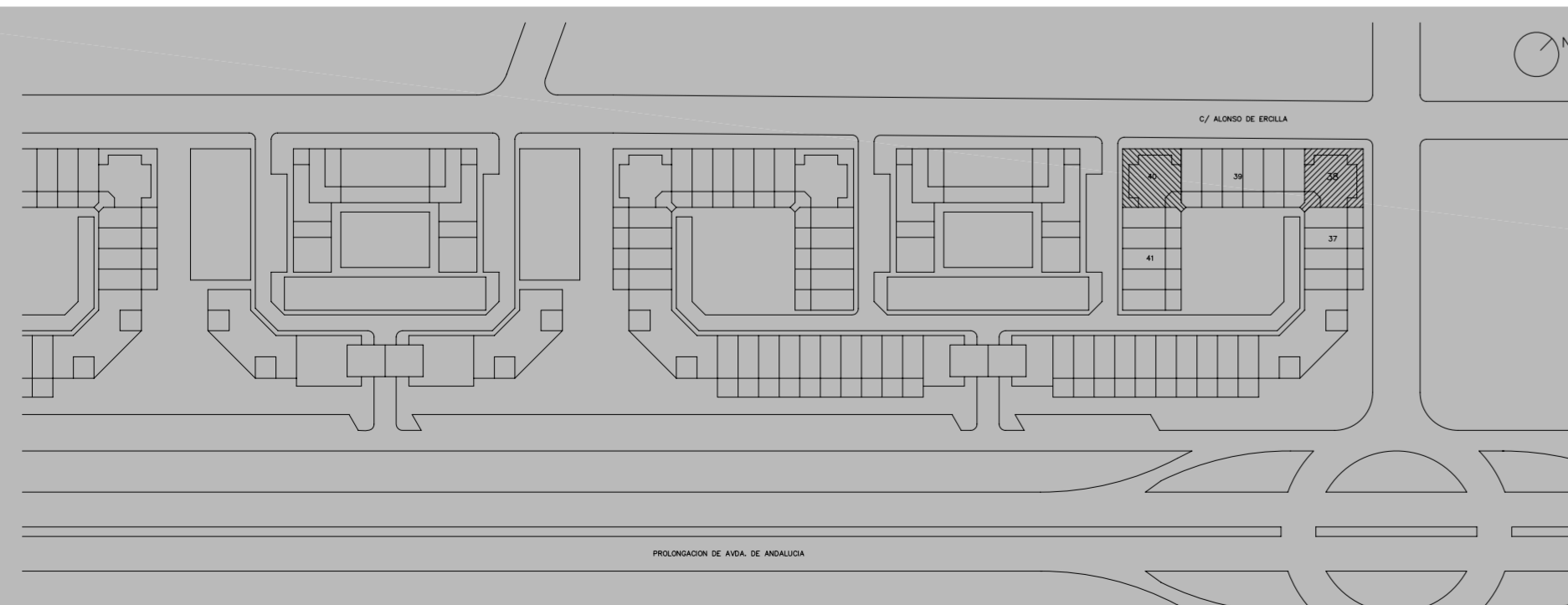
PLANTA BAJA



PLANTA TIPO



PLANTA CUBIERTAS



M<sup>a</sup> Luz Galdames Márquez, Miguel Angel Esteve Portolés. Arquitectos  
 Luisa Alarcón González. Arquitecto colaboradora  
 José Antonio Cera Grande-Caballero. Arquitecto Técnico  
 Promotor: Empresa Municipal de Huelva, S.A.  
 Fecha Proyecto: Diciembre 1997 Fecha Terminación: Septiembre 2002  
 Contratista: Adisa, S.A.  
 Presupuesto de Ejecución Material: 625.052,59 Euros  
 Presupuesto Contrata: 807.899,70 Euros  
 Superficie Construida: 2.176,90m<sup>2</sup> Costo: 287,13Euros/m<sup>2</sup>c  
 Fotografías: Fernando Alda