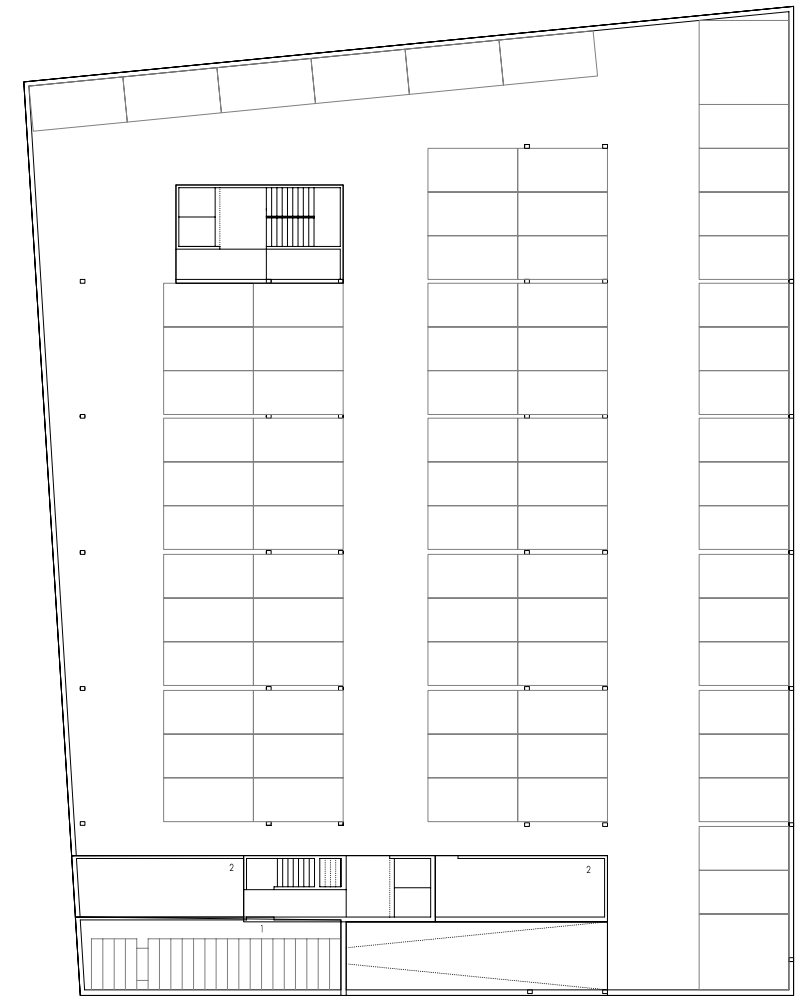




PLANTA PRIMERA

- 1. SERVICIO Nº1
- 2. SERVICIO Nº2
- 3. AREA AMPLIACION

E 1:400



PLANTA SOTANO

- 1. DEPOSITO DE ARCHIVO
- 2. INSTALACIONES
- 3. GARAJE 80 PLAZAS



SECCIÓN LONGITUDINAL

CONCURSO EDIFICIO ADMINISTRATIVO C/SANLÚCAR DE BARRAMEDA Nº3, HUELVA

DIRECCIÓN GENERAL DE PATRIMONIO
CONSEJERÍA DE ECONOMÍA Y HACIENDA.
JUNTA DE ANDALUCÍA

EQUIPO REDACTOR:
MANUEL ÁNGEL VÁZQUEZ DOMÍNGUEZ
MIGUEL ÁNGEL ESTEVE PORTOLÉS
JOSÉ CARLOS FERNÁNDEZ REYES